

令和7年4月3日

年長組保護者各位（進級児用）

かが幼稚園  
年長組担任



## ☆ご進級おめでとうございます☆

今年度さくら組の担任をさせていただくことになりました、西出祐奈です。

子どもたちはよいよ年長児となり、これからの生活への期待と喜びで胸がいっぱいのことと思います。今年は最上級学年としての自覚を持ち、様々な活動を通して、一人一人の持っている力を今まで以上に発揮してほしいと思います。また、園生活最後の年であると共に、小学校進学に向けての重要な1年でもあります。お子様にとっても、保護者の方にとっても大切な1年になるかと思えます。

『話をしっかりと聞くことができる子』

『自分で考えて行動できる子』

『自分の思いを素直に表現できる子』

『思いやりの心を持てる子』

上記4つを1年の目標として、楽しい中にもけじめ・メリハリあるクラス作りを目指していきたいと思えます。1年間どうぞよろしく願いいたします。

さくら組担任 西出祐奈



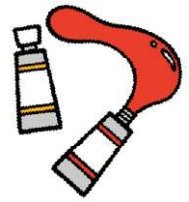
\*年長組での生活がスムーズに送れるように、右記についてのご準備・ご配慮をよろしく願いいたします。

1. 下記の備品に記名をお願いします。

1) 名札・・・裏面の記入

2) おはようブック〈シール帳面〉・・・園児・保護者の欄の記入  
本日、持ち帰りますので、4月6日(月)に持たせてください。

3) 絵の具チューブ・・・一色ずつに記名 上からセロハンテープを貼ると消えにくいです。  
本日、持ち帰りますので、4月6日(月)までに持たせてください。



<園児緊急カード・園児生活調査票・予防接種の記録について>

新年度につき、園児緊急カード、園児生活調査票、予防接種の記録を一旦お返しします。変更のある箇所は記入し直し、4月6日(月)までにご提出いただきますようお願い致します。個人情報ですので、登園時に園職員に直接お渡しください。

2. 毎日持ってくるものについて

1) おたよりケース・連絡ノート

2) お弁当(主食)・お箸

3) 手拭きタオル・コップ・歯ブラシ・おやつ皿

食事用タオル(ナイロン袋に入れる)

4) 水筒(活動後は喉が渇きますので、毎日十分な量を入れてください。)

5) ハンカチ・ティッシュ(必ず記名をしてください。)

6) ばら組の時と同様、マスク(予備の分)

3. 週末に持ち帰るものについて

1) おはようブック(シール帳面)

2) エプロン・三角巾

3) カラー帽子

4) 内履きズック・外履きズック

5) スモック

6) トレパン袋

4. 着替え袋は使用したら汚れものを入れて持ち帰りますので、お洗濯後持たせてください。

\*着替え袋の中にナイロン袋を必ず入れておいてください。

## 5. 衛生検査の実施について

いつでも衛生的で気持ちよく生活が送れるように、月1回衛生検査を行います。衛生検査表は、シール帳面（おはようブック）に貼りますので、ご家庭でも一緒に見てください。

## 6. 月刊絵本・かきかた教室教材について

今年度も月刊絵本を購入し、保育の中で活用していきたいと思います。月刊絵本は月末に持ち帰りますので、ご家庭でも一緒に読んでください。絵本代等は、2ヶ月毎に集金させていただきます。

「かきかた教室」では、昨年度同様、講師の先生が準備された教材を使用します。

## 7. その他の事項について

1) 通園リュックには、キーホルダー、お守り等はつけないでください。

また、シールやカード等もトラブルの原因になりますので、持ってこないようお願い致します。シールは、水筒にも貼らないでください。（名前シールは可）

2) 髪どめのピンや飾りのついたゴムは、帽子の着脱や活動において危険な場合がありますので避けてください。

3) 靴下、タイツは無地の物を履いてきてください。（色は白、黒、紺、灰色です。）

4) お弁当包みは、大判のハンカチを使ってください。（手作り弁当の日は袋でも可）

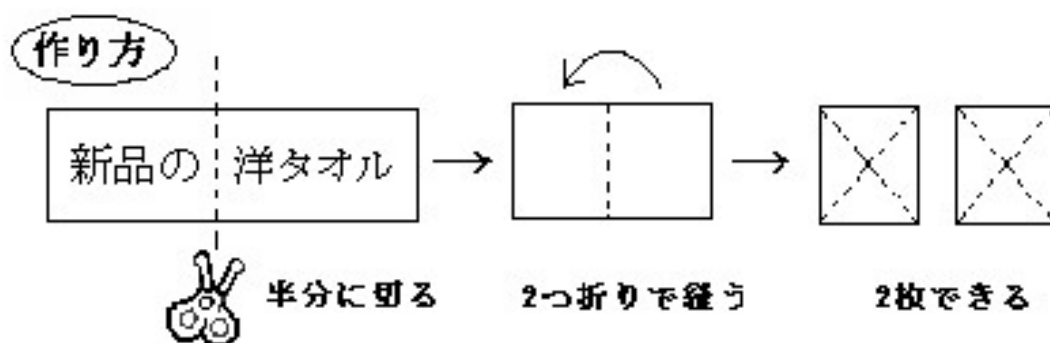
5) 週末に持ち帰った内履き・外履きズックは洗う、砂を落とす等し、綺麗にしてから翌週、園へ持たせてください。

## 8. 下記のものをご寄付ください \* 4月15日(水)までに持たせてください。

1) ティッシュ 3箱

2) ご家庭で不用なスーパー袋やナイロン袋

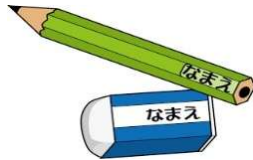
3) ふきん 2枚 ※全てクラスで使用しますので、記名は不要です。



～ご準備いただくものについて～

☆下記の全てのものに記名をし、4月6日(月)に持たせてください。

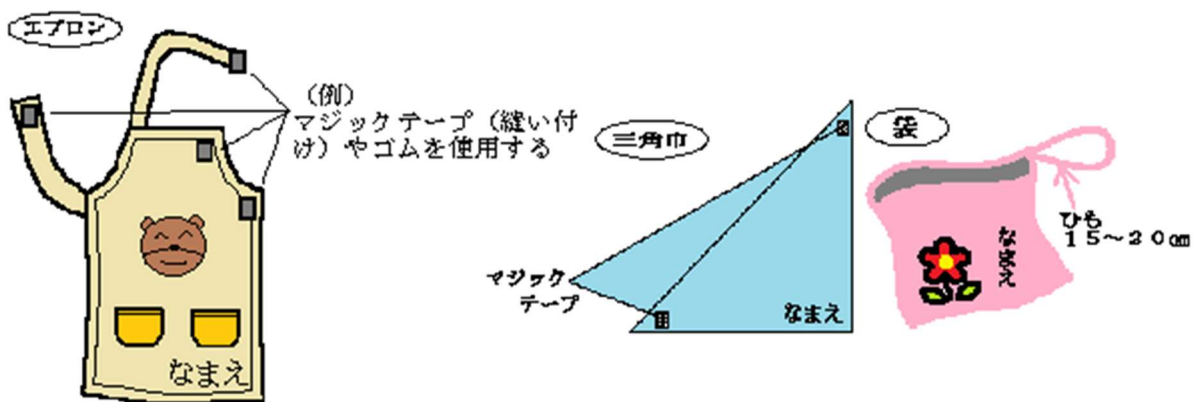
1. えんぴつ・消しゴム・黒色(油性)マジック・筆箱



鉛筆は「2B」を 2本削って下さい  
消しゴムは 大きめの物1個  
名前ペン1本  
黒色(油性) 細字と極細があるタイプのもの

\*全てのものに記名をお願いします。 \*小さめの筆箱に入れて持たせてください。

2. 個人用のエプロン・三角巾(袋に入れる)



\*当番活動(お弁当の配膳)などに使用します。大きさやデザインは自由ですが、マジックテープを使用するなど、園児が扱いやすいものにしてください。市販のものでも良いです。エプロンや三角巾は自分で着脱できるよう練習しておいてください。

\*袋はエプロンや三角巾、マスクの出し入れがしやすい、少し大きめのものを準備してください。また、袋にも記名をお願いします。

\*衛生面上、お弁当の配膳時にはマスクを着用します。エプロン、三角巾と一緒にマスクも袋に入れておいてください。(通園リュックの中には予備のマスクもお願いします。)